

Boletín de Otoño 2025

INDUSTRY INSIGHT




Disponible En Español Visite industrypublicutilities.com/newsletter Para Obtener Una Copia de Este Aviso en Español

Bajo Tus Pies y Detrás de Tu Grifo Hay una **Alianza en Acción**

Nuestra Misión

Brindando a nuestros clientes agua de alta calidad para usos residenciales, comerciales, industriales y de protección contra incendios que cumpla o supere todas las normas locales, estatales y federales, y aportar un servicio cortés y responsivo al costo más razonable posible.

En esta Edición

- Detalles Sobre los Próximos Proyectos 
- Inversiones en Su Sistema de Agua 
- Descubra lo que los Ferrocarriles y las Líneas de Agua Tienen en Común 



Industry
PUBLIC UTILITIES



Invertir en Infraestructura



Millas de tuberías de agua entregan silenciosamente agua limpia y segura a los hogares y negocios de toda la comunidad. Con el tiempo, estas tuberías subterráneas envejecen y se deterioran, igual que las carreteras y las entradas de autos.

Reemplazar las tuberías de agua más antiguas garantiza un servicio confiable, reduce las fugas y mantiene el agua fluyendo.

¿Sabía usted?



Mayor Confiabilidad

Las nuevas tuberías significan menos rupturas y menos interrupciones del servicio.



Reducción de la Pérdida de Agua

La sustitución de tuberías ayuda a prevenir fugas y a conservar agua.



Infraestructura Más Resistente

Los materiales modernos están diseñados para durar y soportar las demandas actuales.



Un Futuro Sostenible

Los sistemas eficientes usan menos energía y desperdician menos recursos.

La sustitución de tuberías de agua requiere planificación, preparación, comunicación y tiempo.

Proceso de Sustitución de Líneas de Agua

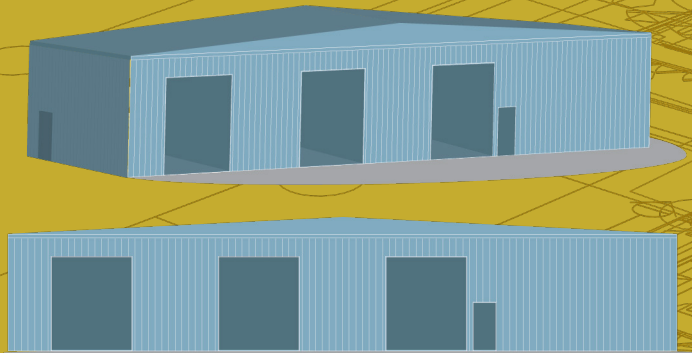


Proyectos Planificados

Proctor Yard Building

Un edificio existente en Proctor Yard ha sido demolido debido a su antigüedad. En su lugar se construirá un nuevo edificio modular en 2026.

El nuevo edificio proporcionará un espacio de trabajo más seguro y eficiente para las operaciones de Waterworks.



Mejor Seguridad

El diseño y los materiales modernos cumplen con las normas actuales de construcción y seguridad sísmica.

Eficiencia Operativa

Un diseño hecho específicamente para este propósito permite flujos de trabajo más eficientes y actividades de mantenimiento más ágiles.

Diseñado para el Futuro

Diseñado con flexibilidad para adaptarse a futuras tecnologías y necesidades.

Siesta Avenida Proyecto de Mejoramiento de Líneas de Agua

La construcción de 650 pies de tubería de hierro dúctil de 6 pulgadas se llevará a cabo en 2026 en Siesta Avenida. Este proyecto mejorará la capacidad de flujo para incendios y aumentará la confiabilidad del servicio de agua en la comunidad.

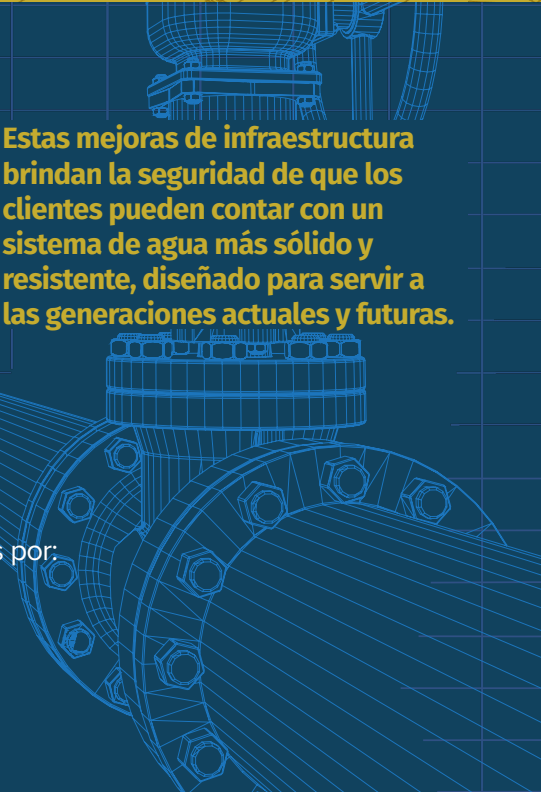
El proyecto refleja el compromiso de IPU de invertir en infraestructura confiable que respalde las necesidades diarias y la preparación para emergencias.

Estas mejoras de infraestructura brindan la seguridad de que los clientes pueden contar con un sistema de agua más sólido y resistente, diseñado para servir a las generaciones actuales y futuras.

¿Sabía Usted?

Su sistema de agua abarca aproximadamente 2 millas cuadradas, conformadas por:

- 31.9 Millas de Tubería
- 7.5 Millones de Galones de Capacidad de Almacenamiento en Reservorios
- 3 Zonas de Presión
- 12 Bombas Impulsoras
- 1 Pozo de Agua Subterránea



Ferrocarriles y Líneas de Agua: Infraestructura en Sincronía



El proyecto de Separación de Niveles en Turnbull Canyon requiere mejora el sistema subterránea con la construcción e instalación de 1,300 pies de tubería de 6 pulgadas en Salt Lake Avenue.

La nueva infraestructura despeja el camino para el proyecto de ferrocarril, pero también mejora la confiabilidad del servicio de agua y amplía el servicio a esta área. Las tuberías envejecidas serán reemplazadas para garantizar un servicio confiable.

La construcción de este proyecto ya está en marcha y se espera que la Fase Uno comience más adelante este año.



En conjunto,
estos proyectos
representan un
progreso que
avanza tanto
sobre como
bajo tierra.